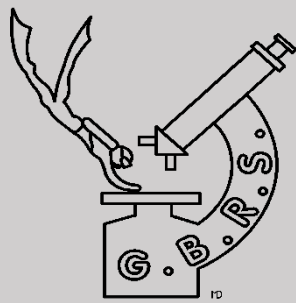


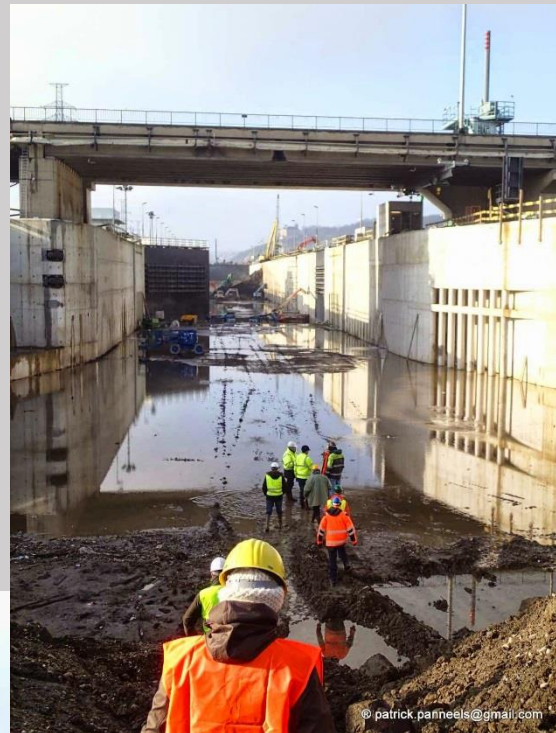
Visite de chantier de la nouvelle écluse d'Ivoz-Ramet 17/01/2015



Le site éclusier d'Ivoz-Ramet, situé sur la Meuse dans la commune de Flémalle, est le plus fréquenté de Wallonie. En mai 2011, démarre l'énorme chantier d'agrandissement qui en fera la plus grande écluse fluviale de Wallonie.



D'une dimension de 225 m de long pour 25 m de large et 5 m de mouillage, elle permet le passage simultané de quatre bateaux de 2000 tonnes, ce qui aurait pris quatre heures de travail avec l'ancien sas de 136 m sur 16 m.



La nouvelle écluse a été inaugurée en septembre 2015.

